

INGENIOS

Iluminación para la
Industria Azucarera



Beghelli

POWER LIGHT



IK08 IP66 3G NOM

Cuerpo de fundición de aluminio.

Resistente al impacto y corrosión.

Potencias: **250W, 500W, 750W, 1000W, 1250W.**

Lumenes: **32261 lm, 67563 lm, 99320 lm, 132750 lm, 171350 lm.**

Temperatura de color: **5000K.**

Temperatura de operación ambiente: **-30°C a 40°C.**

HELIOS

IK10 IP65

Integra el panel fotovoltaico, módulos LED y batería Li-ion.

Incluye 3 escenas de iluminación.

Cuerpo de aleación de aluminio.

Flujo luminoso: 4000 lm, 6000 lm, 8000 lm, 10000 lm, 120000 lm.

Temperatura de color: 5700K.

Temperatura de operación ambiente: 0°C a 45°C / -20°C a 60°C

Autonomía: 3 noches.



LUCE SOLARE



IK08 IP65

Integra el panel solar, módulos LED y batería Li-ion.

Cuerpo de aluminio, cristal templado y policarbonato.

Flujo luminoso: **4000 lm, 6000 lm, 8000 lm, 10000 lm, 120000 lm.**

Temperatura de color: **5700K.**

Temperatura de operación ambiente: **0°C a 45°C.**

Autonomía: **3 noches.**



MOLINOS

BOXLED



IK09 IP66 NEMA 4X 3G **NOM**   

Luminario diseñado como una alternativa para sustituir lámparas HID de 250W y 400W.

Cuerpo de fundición de aluminio.

Potencia: **150W, 230W.**

Lúmenes: **14993 lm, 15470 lm, 16430 lm, 23776 lm, 24543 lm, 26076 lm.**

Temperatura de color: **3500K, 4000K, 5000K.**

Temperatura de operación ambiente: **-30°C a 40°C.**

IK09 IP66 **NOM**  

Luminario diseñado como una alternativa para sustituir lámparas HID de 150W y 250W.

Cuerpo de fundición de aluminio.

Potencia: 70W, 100W.

Lúmenes: 8170 lm, 8496 lm, 11306 lm, 11800 lm.

Temperatura de color: 4000K, 5000K.

Temperatura de operación ambiente: -30°C a 40°C.

BOXLED MIDI



IK09 IP66 NEMA 4X 3G **NOM**   

Luminario diseñado como una alternativa para sustituir lámparas HID de 70W.

Cuerpo de fundición de aluminio.

Potencia: **40W.**




Lúmenes: **4051 lm, 4387 lm.**

Temperatura de color: **4000K, 5000K.**

Temperatura de operación ambiente: **-20°C a 40°C.**

BOXLED MINI



IP66 IK09 NEMA 4X 3G **NOM**   

Luminario diseñado como una alternativa para sustituir lámparas HID de 250W y 400W.

Cuerpo de fundición de aluminio.

Potencia: **150W, 230W.**

Lúmenes: **14993 lm, 15470 lm, 16430 lm, 23776 lm, 24543 lm, 26076 lm.**

Temperatura de color: **3500K, 4000K, 5000K.**

Temperatura de operación ambiente: **-30°C a 40°C.**

BOXLED PROYECTOR



CASTEX



IP67 IK09 **NOM** 

Clase I División 2, Grupos A, B, C, D
Grupo II Zona 1, Zona 2; Zona 21 & 22

Cuerpo de fundición de aluminio.


Resistente al agua, polvo y corrosión.

Potencia: **40W, 100W, 185W.**

Lúmenes: **4800 lm, 12500 lm, 21830 lm.**

Temperatura de color: **4000K.**

Temperatura de operación ambiente: **-40°C a 50°C.**

IP67 IK10  **NOM**

Clase I División 2, Grupos A, B, C, D
Clase II División 1, Grupos E, F, G
Clase II División 2, Grupos F, G
Clase III

Cuerpo de aleación de aluminio.

Difusor de cristal templado.

Potencia: **20W, 30W, 40W.**

Lúmenes: **2200 lm, 3300 lm, 4400 lm.**

Temperatura de color: **5000K.**

Temperatura de operación ambiente: **-40°C a 60°C.**

CASTEX 100



CASTEX 150



IP67 IK10  **NOM**

Clase I División 1, Grupos C, D
Clase I División 2, Grupos A, B, C, D
Clase II División 1, Grupos E, F, G
Clase III División 2, Grupos F, G

Cuerpo de aleación de aluminio.

Potencia: **30W, 40W.**

Lúmenes: **4200 lm, 5600 lm.**

Temperatura de color: **5000K.**

Temperatura de operación ambiente: **-40°C a 60°C.**

CALDERAS

CASTEX 210



IP66 IK10



Clase I División 2, Grupos A, B, C, D
Clase II División 1 & 2, Grupos E, F, G
Clase II División 1 & 2, Grupos F, G
Clase III

Potencia: **60W, 100W, 120W, 150W, 200W.**

Lúmenes: **8400 lm, 13700 lm, 16440 lm, 19950 lm, 25779 lm.**

Temperatura de color: **5000K.**

Temperatura de operación ambiente: **-40°C a 40°C.**

CASTEX 300

IP67 IK10



Clase I División 2, Grupos A, B, C, D
Clase II División 1, Grupos E, F, G
Clase II División 2, Grupos F, G
Clase III

Potencia: **40W, 80W, 100W, 120W, 150W, 200W.**

Lúmenes: **5600 lm, 10960 lm, 13500 lm, 15960 lm, 19500 lm, 24200 lm.**

Temperatura de color: **5000K.**

Temperatura de operación ambiente: **-40°C a 50°C.**



CASTEX 310



IP67 IK10



Clase I División 1, Grupos C, D
Clase I División 2, Grupos A, B, C, D
Clase II División 1, Grupos E, F, G
Clase II División 2, Grupos F, G
Clase III

Potencia: **60W, 80W, 100W, 150W, 200W, 220W.**

Lúmenes: **8252 lm, 10960 lm, 13700 lm, 20250 lm, 25608 lm, 28160 lm.**

Temperatura de color: **5000K.**

Temperatura de operación ambiente: **-40°C a 60°C .**



CASTEX 320



IP67 IK10  

Clase I División 1, Grupos C, D
Clase I División 2, Grupos A, B, C, D
Clase II División 1, Grupos E, F, G
Clase II División 2, Grupos F, G
Clase III

Potencia: **100W, 150W, 180W.**

Lúmenes: **12829 lm, 18965 lm, 22680 lm.**

Temperatura de color: **5000K.**

Temperatura de operación ambiente: **-40°C a 50°C.**

IP67 IK10  

Clase I División 2, Grupos A, B, C, D

Cuerpo de acero inoxidable.

Difusor de policarbonato de alto impacto.

Para sobreponer a techo.

Potencia: **30W, 50W.**

Lúmenes: **4200 lm, 7000 lm.**

Temperatura de color: **5000K.**

Temperatura de operación ambiente: **-40°C a 45°C.**

CASTEX 400



CASTEX 510



IP67 IK10  

Clase I División 2, Grupos A, B, C, D
Clase II División 1, Grupos E, F, G
Clase II División 2, Grupos F, G
Clase III

Cuerpo de aleación de aluminio.

Potencia: **40W, 60W, 80W.**

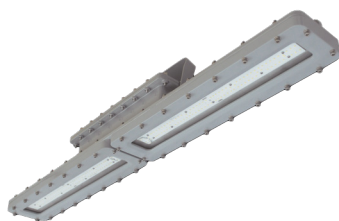
Lúmenes: **5600 lm, 8400 lm, 11200 lm.**

Temperatura de color: **5000K.**

Temperatura de operación ambiente: **-40°C a 55°C.**

CALDERAS

■ CASTEX 600



IP67 IK10  

Clase I División 1, Grupos C, D
Clase I División 2, Grupos A, B, C, D
Clase II División 1, Grupos E, F, G
Clase III

Cuerpo de aleación de aluminio.

Potencia: **40W, 60W, 80W.**

Lúmenes: **5600 lm, 9402 lm, 11893 lm.**

Temperatura de color: **5000K.**

Temperatura de operación ambiente: **-40°C a 60°C.**

RECUBRIMIENTO PVC ■

Recubrimiento exterior de PVC e interior de uretano Azul Cyan, conforme a la norma NRF-048-PEMEX.

Temperatura: El cloruro de polivinilo tiene temperatura de cristalización de 5°F (15°C).



ALCALIZACIÓN

■ POWER LIGHT CRX



IK08 IP66 3G 

Cuerpo de fundición de aluminio.

Resistente a la corrosión.

Módulos LED dirigibles.

Potencia: **250W, 500W.**

Lúmenes: **32261 lm, 67563 lm.**

Temperatura de color: **5000K.**

Temperatura de operación ambiente: **-30°C a 40°C.**

PLANTA DE FUERZA, CLARIFICACIÓN, EVAPORACIÓN & CRISTALIZACIÓN

■ BS100 LED EXTREME



IK05 IP66 **NOM**



Luminario antivandálico, resistente a la corrosión y flama.

Cuerpo de policarbonato.

Potencia: **80W, 100W.**

Lúmenes: **9996 lm, 10539 lm, 10695 lm, 11568 lm, 12196 lm, 12374 lm.**

Temperatura de color: **4000K.**

Temperatura de operación ambiente: **-40°C a 50°C.**

■ NUVOLA EXTREME

IP65 IK10 3G



Cuerpo de aluminio inyectado a presión.

Resistente a la corrosión y flama.

Difusor de policarbonato.

Potencia: **100W, 150W, 200W, 300W, 400W.**

Lúmenes: **13595 lm, 21559 lm, 28134 lm, 42901 lm, 53970 lm.**

Temperatura de color: **5000K.**

Temperatura de operación ambiente: **-40°C a 65°C.**



■ NUVOLA SUPER EXTREME



IP65 IK10



Cuerpo de aluminio inyectado a presión.

Difusor de policarbonato retardante a la flama.

Potencia: **150W, 200W, 300W.**

Lúmenes: **23281 lm, 30215lm, 45398 lm.**

Temperatura de color: **5000K.**

Temperatura de operación ambiente: **-40°C a 80°C.**



CENTRIFUGADO, SECADO, ENVASE Y ALMACÉN

■ NUVOLA SELECCIONABLE

IK08 **NOM**



Cuerpo de aluminio inyectado a presión.

Resistente a la corrosión.

Difusor de policarbonato.

Potencia: **60W, 80W, 100W, 150W, 200W, 240W.**

Lúmenes: **9 600lm, 12 800lm, 16 000lm, 24 000lm, 32 000lm, 38 000lm.**

Temperatura de color: **4000K.**

Temperatura de operación ambiente: **-30°C a 50°C.**

NUVOLA SL ■

IP66 IP69K IK10 **NOM** **NSF**

Luminario diseñado para procesos alimenticios.

Cuerpo de aleación de aluminio.

Potencia: **100W, 120W, 150W, 200W.**

Lúmenes: **13500 lm, 16200 lm, 20250 lm, 27000 lm.**

Temperatura de color: **5000K.**

Temperatura de operación ambiente: **-30°C a 50°C.**



■ BS2000 LED



IP67 **NOM** **NSF**

Cuerpo compuesto de poliéster, moldeado a presión.

Retardador de flama.

Potencia: **121W, 193w.**

Lúmenes: **15735 lm, 25087 lm, 14996 lm, 24247 lm.**

Temperatura de color: **4100K, 5000K.**

Temperatura de operación ambiente: **-40°C a 40°C.**



EMERGENCIA INDUSTRIAL

BOLLA WP



NEMA 4X   

Luminario para ambientes húmedos o con polvo.

Cuerpo de aluminio inyectado.

Lente de policarbonato.

Lámparas ajustables tipo MR16, halógenas o LED.

Autonomía: **90 minutos.**

Tiempo de recarga: **48 h.**

Temperatura de operación ambiente: **10°C a 40°C.**

BRAVADO

IP66 NEMA 4X   

Cuerpo fabricado en aluminio.

Lente de policarbonato.

Resistente al impacto y vandalismo.

Lámparas halógenas MR16 o LED.

Autonomía: **90 minutos.**

Tiempo de recarga: **24 h.**

Temperatura de operación ambiente: **10°C a 40°C.**



PLURALUCE WP



NEMA 4X  

Luminario sellado para ambientes húmedos y con polvo.

Cuerpo de aluminio.

Controlada por un circuito con microprocesadores.

Autonomía: **90 minutos.**

Temperatura de operación ambiente: **10°C a 40°C.**

EST

Cuerpo fabricado de acero.

Reflectores dirigibles.

Batería de plomo - calcio.

Lámpara incandescente: **9W, 12W, 18W.**

Lámpara halógena: **8W, 10W, 12W, 20W, 55W, 70W.**

Autonomía: **90 mins.**

Tiempo de recarga: **24h.**



Temperatura de operación ambiente: **10°C a 40°C.**



EMERGENCIA INDUSTRIAL

EDT



NEMA 4 & 4X  

Cuerpo fabricado en fibra de vidrio NEMA 4X.

Reflectores dirigibles.

Lámpara incandescente: **9W, 12W, 20W, 35W.**

Lámpara halógena: **8W, 10W, 12W, 20W, 35W.**

Autonomía: **90 minutos.**

Tiempo de recarga: **24 h.**

Temperatura de operación ambiente: **10°C a 45°C.**

WLX

NEMA 4X



NOM

Cuerpo sellado, fabricado en fibra de vidrio.

Resistente a la corrosión y humedad.

Lente de policarbonato.

Texto: **“EXIT” verde o rojo.**

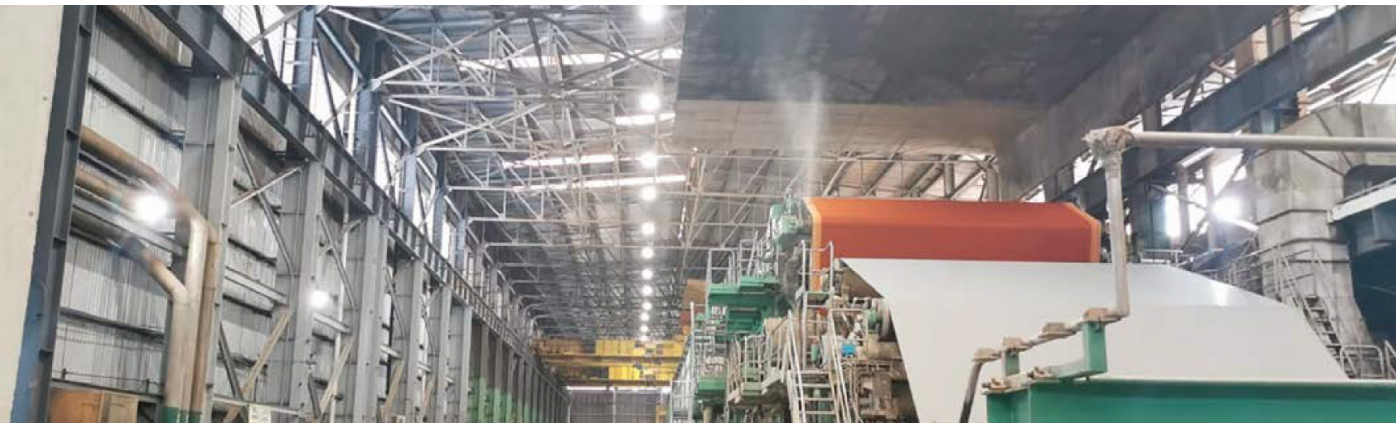
Autonomía: **90 minutos.**

Tiempo de recarga: **24 h.**

Temperatura de operación ambiente: **10°C a 40°C.**



APLICACIONES



Beghelli México

Av. del Marqués No.70 Int.4
Parque Industrial Bernardo Quintana
C.P. 76246 El Marqués, Querétaro

Tel.:(442) 221.62.15 / 221.64.39

www.beghelli.com.mx

Beghelli

