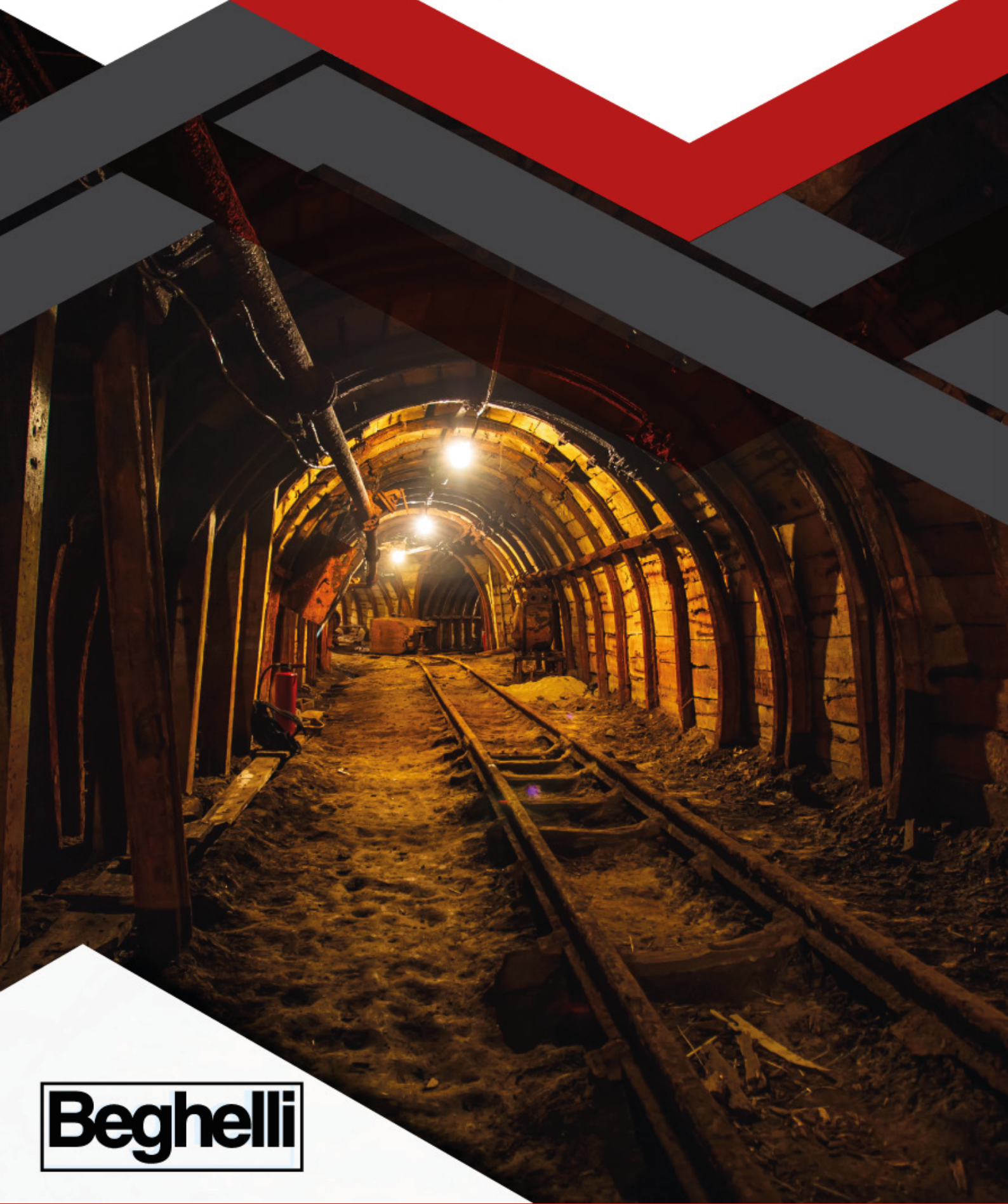


Guía de aplicaciones para **Minas**



Beghelli

CONTENIDO

3		Módulos & casetas
4		Perimetrales exteriores
5		Estacionamientos & vialidades
6		Túneles y tiros
8		Interiores & oficinas
9		Bodegas
11		Emergencia
12		Bandas transportadoras
13		Patio de maniobra

MÓDULOS & CASSETAS

■ ILLUMINA® BS100LED



IP66 IK05   

Cuerpo de policarbonato inyectado.

Resistente a la corrosión.

Difusor de policarbonato, flama y vandalismo.

Potencia: **30W, 40W, 50W, 60W, 70W, 100W.**

Temperatura de color: **3500K, 4000K, 5000K.**

Temperatura de operación ambiente: **-20°C a 40°C.**

WALLPACK 45 ■

IP65  

Cuerpo de fundición de aluminio.

Óptica de policarbonato prismático resistente al impacto

Curva de distribución: **tipo VS.**

Potencia: **45W.**

Temperatura de color: **5000K.**

Temperatura de operación ambiente: **-20°C a 40°C.**



■ WALLPACK 70



IP66 IK05   

Cuerpo de fundición de aluminio.

Óptica de policarbonato prismático resistente al impacto.

Curva de distribución: tipo I muy corta.

Potencia: **70W.**

Temperatura de color: **5000K.**

Temperatura de operación ambiente: **-20°C a 40°C.**



PERIMETRALES EXTERIORES

■ BOXLED® MIDI



IP66 IK09 3G NEMA 4X     

Cuerpo de fundición de aluminio inyectado.

Resistente al agua, polvo y corrosión, rayos UV, y al aceite mineral.

Difusor de policarbonato, flama y vandalismo.

Potencia: **70W, 100W.**

Temperatura de color: **4000k, 5000K.**

Temperatura de operación ambiente: **-30°C a 40°C.**

BOXLED® MINI ■

IP66 IK09 3G NEMA 4X     

Cuerpo de fundición de aluminio inyectado.

Resistente al agua, polvo y corrosión.

Potencia: **40W.**

Temperatura de color: **4000K, 5000K.**

Temperatura de operación ambiente: **-20°C a 40°C.**



ESTACIONAMIENTOS & VIALIDADES

STRADA



IP66 IK09



NOM-031



[LOGICA]

Cuerpo de fundición de aluminio.

Sellado por medio de cristal termotemplado tipo puerta de 4 mm de grosor.

Curva de distribución tipo II media y tipo III media.

Potencia: **70W, 98W, 120W.**

Temperatura de color: **4000K.**

Temperatura de operación ambiente: **-20°C a 40°C.**

HELIOS

IP65 IK10 NOM



Cuerpo de aleación de aluminio.

Panel fotovoltaico monocristalino.

Batería: Li-on (libre de mantenimiento).

Flujo luminoso: **4000 lm, 6000 lm, 8000 lm, 10 000lm, 12 000lm.**

Temperatura de color: **5700K.**

Tiempo de vida del panel: **15 años.**



LUCE SOLARE ELITE



IK08 IP65 NOM

Cuerpo: Aluminio + Cristal Templado + Policarbonato.

Panel fotovoltaico monocristalino.

Batería Li-ion con 1500 ciclos.

Flujo luminoso: **4000 lm, 6000 lm, 8000 lm, 10 000lm, 12 000lm.**

Temperatura de color: **5700K.**

Tiempo de vida del panel: **15 a 20 años.**

IP67 NOM

70/100/120/145/180/200/230/300 W

Driver multivoltaje 120-277V.

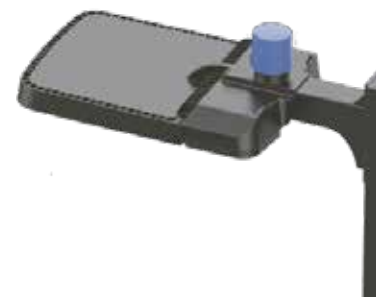
Cuerpo en fundición de aluminio.

Curva de distribución tipo II (estándar).

Montaje universal y horquilla ajustable.

Vialidades comerciales e industriales, estacionamientos.

SOTTILE



TÚNELES Y TIROS

IP66 IK09 NOM ETL

Clase I División 2, Grupos A, B, C, D
Clase II División 1, Grupos E, F, G
Clase II División 2, Grupos F, G
Clase III

Luminario hermético de alta resistencia mecánica.

Cuerpo de aleación de aluminio A383, con un contenido de cobre <1%.

Potencia: **40W, 80W, 100W, 120W, 150W, 200W.**

Temperatura de color: **5000K.**

Temperatura de operación ambiente: **-40°C a 50°C .**

CASTEX 300 ■



■ CASTEX 310



IP66 IK09 NOM ETL

Clase I División 1 & 2, Grupos C, D
Clase II División 1 & 2, Grupos E, F, G
Clase III

Luminario hermético de alta resistencia mecánica.

Cuerpo: aleación de aluminio A383, con un contenido de cobre <1%.

Potencia: **60W, 80W, 100W, 150W, 200W, 220W.**

Temperatura de color: **5000K.**

Temperatura de operación ambiente: **-40°C a 60°C.**

CASTEX 320 ■

IP66 IK09 NOM ETL

Clase I División 1, Grupos C, D
Clase I División 2, Grupos A, B, C, D
Clase II División 1, Grupos E, F, G
Clase II División 2, Grupos F, G
Clase III

Luminario hermético de alta resistencia mecánica.

Cuerpo de aleación de aluminio A383, con un contenido de cobre <1%.

Potencia: **100W, 150W, 180W.**

Temperatura de color: **5000K.**

Temperatura de operación ambiente: **-40°C A 50°C .**



■ CASTEX 510



IP66 NOM ETL

Clase I División 1 & 2, Grupos C, D
Clase II División 1 & 2, Grupos E, F, G
Clase III

Luminario hermético de alta resistencia mecánica.

Cuerpo de aleación de aluminio A383, con un contenido de cobre <1%.

Potencia: **40W, 60W, 80W.**

Temperatura de color: **5000K.**

Temperatura de operación ambiente: **-40°C a 55°C.**

IK08 IP66 NOM ETL

Clase I División 2, Grupos A, B, C, D.
Clase II División 1, Grupos E, F, G.
Clase II División 2, Grupos F, G.
Clase III.

ÁREAS CLASIFICADAS / AMBIENTES MARINOS

Dimeable 0-10V.

Driver voltaje universal 100-277V, 50/60 Hz.

Varias opciones de montaje.

CASTEX 330 ■



■ CASTEX 410



IK09 IP66 NOM ETL

Clase I División 2, Grupos A,B,C,D
Clase II División 1, Grupos E,F,G
Clase II División 2, Grupos F,G
Clase III

Dimeable 0-10V.

40W, 80W, 120W, 160W, 240W

IP66 IK10 **NOM** 

Clase I División 1, Grupos C, D
Clase I División 2, Grupos A, B, C, D
Clase II División 1, Grupos E, F, G
Clase II División 2, Grupos F, G

Luminario hermético de alta resistencia mecánica.

Cuerpo de aleación de aluminio A383, con un contenido de cobre <1%.

Potencia: **40W, 60W, 80W.**

Temperatura de color: **5000K.**

Temperatura de operación ambiente: **-40°C a 60°C.**

CASTEX 600 ■



■ CASTEX 700



IP66 **NOM**

Clase I, II, III; División 1 & 2; Grupos A-G.

5W; alimentación 120-277V.

Operación en emergencia 3hrs.

Texto "EXIT" o "SALIDA", color rojo o verde.



INTERIORES & OFICINAS

■ PLANEX® ECO SELECCIONABLE



PANEL 1'x 4'



Cuerpo de aluminio.

Difusor opalino UV estabilizado que provee una distribución de luz uniforme.

Potencia: **20W / 30W / 40W.**

Temperatura de color: **3500K / 4000K / 5000K.**

Temperatura de operación ambiente: **-20°C a 40°C.**



PANEL 2'x 2'



PANEL 2'x 4'



■ NUVOLA



IP65 IK08 **NOM**

Diseñado para actuar como disipador de calor.

Cuerpo de aluminio inyectado a presión.

Resistente a la corrosión.

Potencia: **60W, 80W, 100W y 150W, 200W, 240W.**

Temperatura de color: **3000K / 4000K / 5000K.**

Temperatura de operación ambiente: **-30°C a 50°C.**

ILLUMINA® BS100 EXTREME ■

IP66 IK05  **NOM**    

Luminario antivandálico, resistente a la corrosión y retardante a la flama.

Cuerpo de policarbonato inyectado.

Difusor: policarbonato transparente con textura interna

Potencia: **80W, 100W.**

Temperatura de color: **3000K, 4000K, 5000K.**

Temperatura de operación ambiente: **-40°C a +50°C.**



■ NUVOLA EXTREME



IP65 IK10 3G **NOM** 

Cuerpo de aluminio inyectado a presión.

Resistente a la corrosión.

Difusor: de policarbonato retardante a la flama

Potencia: **100W, 150W, 200W, 300W, 400W.**

Temperatura de color: **5000K.**

Temperatura de operación ambiente: **-40°C a 65°C.**

NUVOLA SUPER EXTREME ■

IP65 IK10 **NOM** 

Cuerpo de aluminio inyectado a presión.

Resistente a la corrosión.

Difusor: de policarbonato retardante a la flama.

Potencia: **100W, 150W, 200W, 300W.**

Temperatura de color: **5000K.**

Temperatura de operación ambiente: **-40°C a 80°C.**



■ ILLUMINA® BS100LED



IP66 IK05    

Cuerpo de policarbonato inyectado.

Resistente a la corrosión.

Difusor de policarbonato, flama y vandalismo.

Potencia: **30W, 40W, 50W, 60W, 70W, 100W.**

Temperatura de color: **3500K, 4000K, 5000K.**

Temperatura de operación ambiente: **-20°C a 40°C.**

ACCIAIO® ECO LED ■

IP66 IK09    

Cuerpo: lámina de acero galvanizado.

Resistente a la corrosión.

Difusor: cristal templado microprismático.

Potencia: **50W.**

Temperatura de color: **3000K, 4000K, 5000K.**

Temperatura de operación ambiente: **-20°C a 40°C.**



EMERGENCIA

■ TEMPESTA™ LED ECO



IP65



NOM



Cuerpo de policarbonato.

Resistente a la corrosión y retardante a la flama.

Con clips que aseguran la integridad del cuerpo lo que la hace antivandálica.

Difusor es estabilizado UV.

Integra como estándar una batería de níquel-metal hidruro (Ni-Mh).

Temperatura de operación ambiente: **de 10°C hasta 40°C.**

IP66 IK09 NOM ETL

Clase I, División 2, Grupos A, B, C, D
Clase II, Divisiones 1 & 2, Grupos: E, F, G

Luminario apto para entornos peligrosos.

Cuerpo fabricado en aluminio fundido.

Con lentes de policarbonato resistente al impacto.

Cabezas para lámparas halógenas tipo MR16 o LED.

Batería: Plomo-calcio, sellada con válvula reguladora.



BRAVADO™ HZ ■

■ PLURALUCE® HZ



IP66

NEMA 4X

NOM



FC

Clase I, División 2, Grupos A, B, C, D
Clase II, División 2 Grupos E, F, G
Clase III; T4

Luminario sellado para ambientes peligrosos, húmedos, con polvo y que requieren NEMA 4X.

Cuerpo de aluminio.

Incluye conector glándula unida al cuerpo del luminario.

Batería: Ni-MH con 90 min de autonomía mínima.

Temperatura de operación ambiente: **10°C a 40°C.**

NEMA 4X ETL NOM UL

Clase I, División 2, Grupos A, B, C, D: T2B.
Clase I, Zona 2, IIA, IIB & IIC: T1 & T2.

Cuerpo fabricado en fibra de vidrio NEMA 4X.

Resistente a la corrosión y vandalismo.

Dos cabezas de termoplástico resistente al impacto.

Batería de plomo-calcio. Autonomía mínima de 90 minutos.

ROBUSTO COMBO ■



BANDAS TRANSPORTADORAS

■ ACCIAIO® ECO LED



IP66 IK09 NEMA 4X    

Cuerpo: lámina de acero galvanizado.

Resistente a la corrosión.

Difusor: cristal templado microprismático.

Potencia: **50W.**

Temperatura de color: **3000K, 4000K, 5000K.**

Temperatura de operación ambiente: **-20°C a 40°C.**

CASTEX 510 ■

IP66  

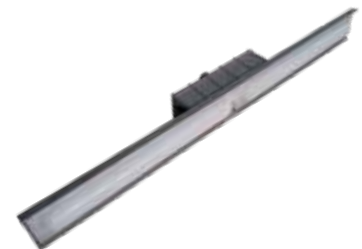
Luminario hermético de alta resistencia mecánica.

Cuerpo de aleación de aluminio A383, con un contenido de cobre <1%.

Potencia: **40W, 60W, 80W.**

Temperatura de color: **5000K.**

Temperatura de operación ambiente: **-40°C a 55°C.**



■ CASTEX 600



IP66 IK10  

Luminario hermético de alta resistencia mecánica.

Cuerpo de aleación de aluminio A383, con un contenido de cobre <1%.

Potencia: **40W, 60W, 80W.**

Temperatura de color: **5000K.**

Temperatura de operación ambiente: **-40°C a 60°C.**



PATIO DE MANIOBRA

POWER LIGHT



IP66 IK08 3G 5G NOM

Cuerpo de fundición de aluminio.

Resistente a la corrosión.

Módulos LED dirigibles que rotan hasta +30°.

Potencia: **250W, 500W, 750W, 1000W, 1250W.**

Temperatura de color: **5000K.**

Temperatura de operación ambiente: **-30°C a 40°C.**

BOXLED® PROYECTOR

IP66 IK09 3G NEMA 4X NOM   

Cuerpo de fundición de aluminio inyectado.

Resistente al agua, polvo y corrosión.

Difusor: cristal termotemplado micropismático de 4mm "tipo puerta".

Potencia: **150W, 230W.**

Temperatura de color: **3000K, 4000K, 5000K.**

Temperatura de operación ambiente: **-30°C a 40°C.**



Beghelli México

Av. del Marqués No.70 Int.4
Parque Industrial Bernardo Quintana
C.P. 76246 El Marqués, Querétaro

Tel.:(442) 221.62.15 / 221.64.39

www.beghelli.com.mx

Beghelli

