



## ■ MONTAJE

**Horquilla** (incluida) de pintura electroforética + pintura electrostática. La horquilla permite girar el luminario hasta 270°.

**Bracket** con ménsula para brazo (se ordena por separado).

## ■ DESCRIPCIÓN LUMINARIO

**Cuerpo:** fundición de aluminio, resistente a la corrosión, esmaltado mediante proceso electrostático con pintura acrílica en polvo. Se aplica una capa de pintura electroforética adicional. El luminario pasa por procedimientos antioxidantes, fosfatación, pulverización.

Sin tornillería en la superficie.

**Módulos LED dirigibles:** rotan hasta +30°. Cada módulo puede ser reemplazado manualmente.

**Soporte para módulos:** fabricado con placa de acero de alta calidad, frío comercial (SPCC).

**Láser apuntador:** opción como accesorio.

**Óptica:** de policarbonato resistente al impacto.

**Curva de distribución:** 120° (WBD) estándar.

**Disponible:** 10° (VND), 30° (MND), 60° (MBD), 90° (MWD) bajo pedido.

## ■ EQUIPO ELÉCTRICO

**Driver:** electrónico dimeable multivoltaje

(120-277V, 50/60 Hz) de AFP(>0.95), THD <15%.

**Nota<sup>3</sup>:** Disponible en 480V bajo pedido (ver información para ordenar).

**Eficacia:** hasta 136 lm/W.

**Eficiencia:** >90%.

**Dimeable:** 0-10V.

**Distorsión de armónicas:** <15%.

**Supresor de picos:** 10kA.

**Temperatura de color:** 5000K como estándar. 3000K como opción.

## ■ CERTIFICACIONES

- IP66
- IK08
- UL
- NOM-003-SCFI-VIGENTE
- 3G VIBRATION RATED

## ■ TEMPERATURA DE OPERACIÓN AMBIENTE

-30°C a 40°C.

Nota: Para solicitar mayor temperatura de operación, consulte a fábrica.

## ■ APLICACIONES

Para instalaciones deportivas como estadios y campos; puertos, patio de maniobras, construcción, carreteras, vialidades, aeropuertos, reclusorios, superpostes.

## ■ GARANTÍA

Con garantía de fábrica de 5 años, consulte términos y condiciones en la página web.

## INFORMACIÓN PARA ORDENAR

MODELO	OPERACIÓN	LÚMENES	TEMPERATURA DE COLOR	CURVA DE DISTRIBUCIÓN	VOLTAJE DE ALIMENTACIÓN	OPCIONES
PW	HT	VLO	WT50 (5000K)	VND (10°)	120-277V	LDADFL (APUNTADOR LÁSER)
		LO	WT30 (3000K)	MND (30°)	480V	LBFFL (DEFLECTOR INDIVIDUAL)
		MO		MBD (60°)		STRBRKTF (BRACKET CON MÉNSULA PARA BRAZO)
		HO		MWD (90°)		FC (FOTOCELDA)
		VHO		WBD (120°)		

Ejemplo: PWHTVLOWT50WBD120-277V

Descripción: Sólo AC, 250W, 5000K, apertura 120°, 120-277V

## TABLA DE ENERGÍA

MODELO	EFICACIA	POTENCIA DE CONSUMO	FLUJO LUMINOSO	IRC	TEMPERATURA DE COLOR	HORAS DE VIDA
PWHTVLOWT50WBD120-277V	129 Lm/W	250W	32 261 Lm	>70	5000K	50 000(L70)
PWHTLOWT50WBD120-277V	135 Lm/W	500W	67 563 Lm	>70	5000K	50 000(L70)
PWHTMOWT50WBD120-277V	132 Lm/W	750W	99 320 Lm	>70	5000K	50 000(L70)
PWHTHOWT50WBD120-277V	132 Lm/W	1000W	132 750 Lm	>70	5000K	50 000(L70)
PWHTVHOWT50WBD120-277V	137 Lm/W	1250W	171 350 Lm	>70	5000K	50 000(L70)

## PARÁMETROS ELÉCTRICOS

MODELO	POTENCIA DE CONSUMO	CORRIENTE A 120VAC	CORRIENTE A 277VAC	FRECUENCIA	VOLTAJE MÓDULO LED	CORRIENTE MÓDULO LED
PWHTVLO	250W	2.08 A	0.90 A	50/60 Hz	45.85 V	4.9 A
PWHTLO	500W	4.16 A	1.80 A	50/60 Hz	45.85 V	9.8 A
PWHTMO	750W	6.25 A	2.7 A	50/60 Hz	45.85 V	14.7 A
PWHTHO	1 000W	8.3 A	3.6 A	50/60 Hz	45.85 V	19.6 A
PWHTVHO	1 250W	10.41 A	4.5 A	50/60 Hz	45.85 V	24.5 A

■ ACCESORIOS (SE ORDENAN POR SEPARADO)



**LDADFL**  
APUNTADOR LÁSER



**LBFFL**  
DEFLECTOR INDIVIDUAL

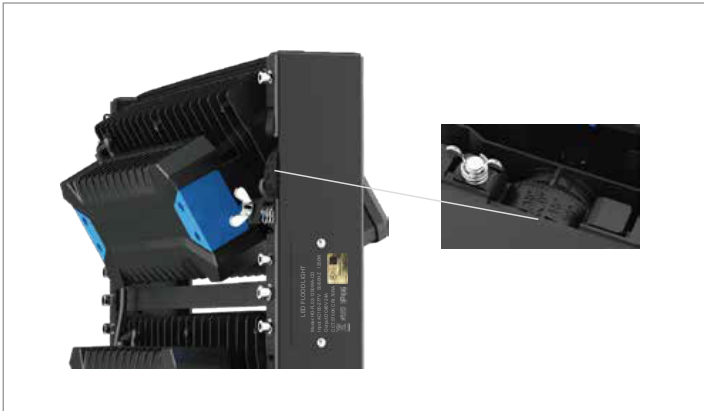


**STRBRKTFL**  
BRACKET CON MÉNSULA  
PARA BRAZO

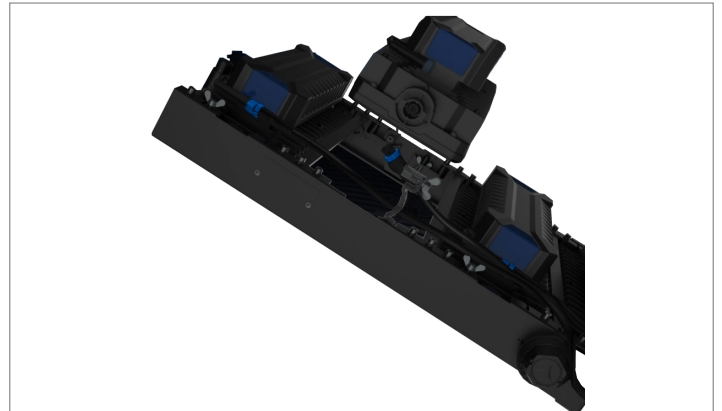


(SÓLO DISPONIBLE EN POTENCIAS DE  
250W A 750W)

## ■ CARACTERÍSTICAS



Módulos con rotación individual (+ 30°)



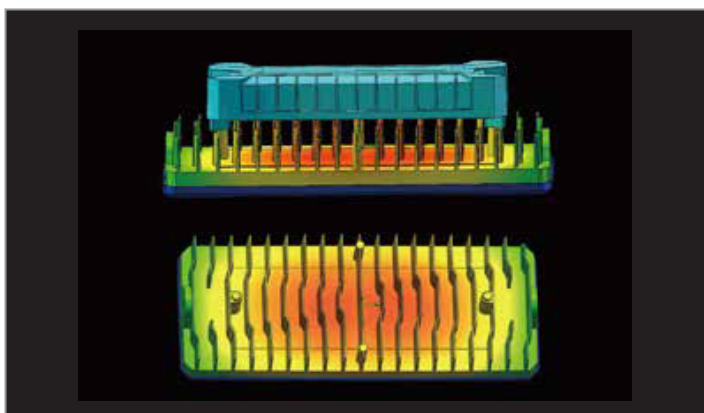
Módulos individuales reemplazables



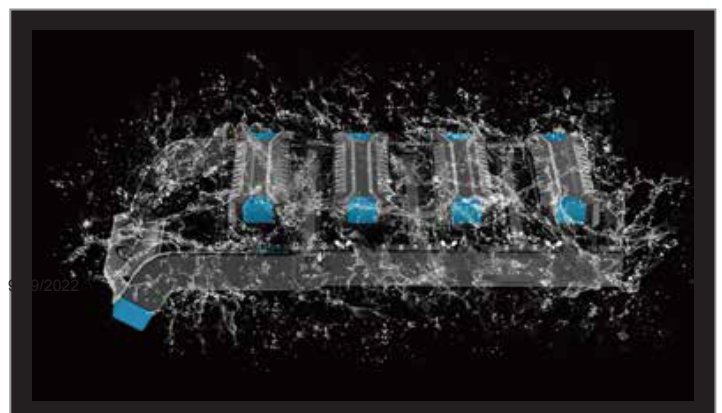
Rotación del luminario con horquilla



Módulos dirigibles



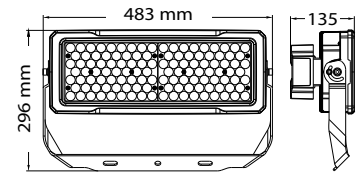
Protección térmica



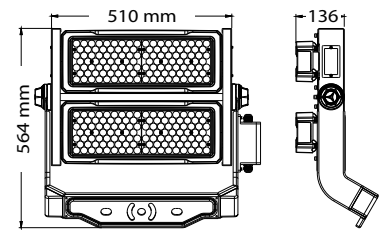
Protección IP66

## ■ CONFIGURACIONES

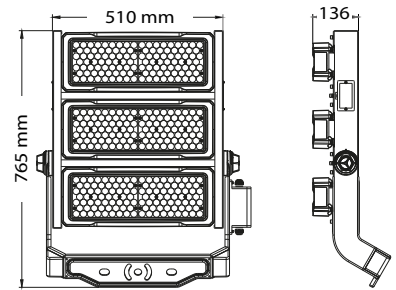
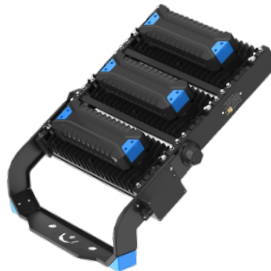
250W



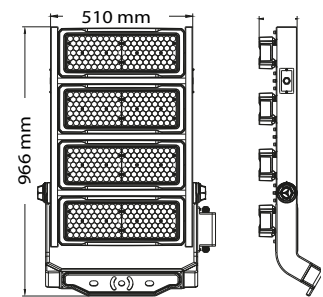
500W



750W



1000W



1250W

