

CASTEX 330



CLASE I DIVISIÓN 2, GRUPOS A, B, C, D
CLASE II DIVISIÓN 1, GRUPOS E, F, G
CLASE II DIVISIÓN 2, GRUPOS F, G
CLASE III.

■ MONTAJE

Sobreponer mediante horquilla incluida, suspendido, sobreponer a muro, montaje poste a 25°.
Accesorios se ordenan por separado (consultar información para ordenar).

■ DESCRIPCIÓN LUMINARIO

Luminario hermético de alta resistencia mecánica, aprobada para áreas clasificadas.

Cuerpo: aleación de aluminio A383, con un contenido de cobre <1%. Color gris, acabado con pintura epóxica aplicada por proceso electrostático.

Tornillería: de acero inoxidable SUS304.

Empaque: fluoro (teflón).

Difusor: cristal templado.

Curva de distribución: 120°.

Peso: 7 kg.

■ EQUIPO ELÉCTRICO

Fuente de poder: de voltaje universal (100-277V, 50/60 Hz), de AFP (>0.9).

Dimeable: 0-10V.

Eficacia: hasta 130 lm/W.

Horas de vida: 50,000 horas L70.

Supresor de picos: 10 kA.

LEDs: de última generación.

Temperatura de color: 5000 K como estándar.

■ TEMPERATURA DE OPERACIÓN AMBIENTE

- -40°C a 50°C.

■ CERTIFICACIONES

- IP66 / IK08
- NOM-003-SCFI
- UL1598

■ APLICACIONES

Áreas peligrosas, ambientes marinos, áreas húmedas, alta temperatura y zonas con manejo polvos y de alta vibración. Refinerías, muelles de carga de petróleo y gasolina, gasolineras, destilerías, minas, buques, plantas de fabricación de pintura, industria automotriz, etc.

■ GARANTÍAS

Con garantía de fábrica de 5 años, consulte términos y condiciones en la página web.

■ ACCESORIO



HZCASFWGHZCAS330

■ INFORMACIÓN PARA ORDENAR

MODELO	OPERACIÓN	LUMENES	TEMPERATURA DE COLOR	CURVA DE DISTRIBUCIÓN	VOLTAJE DE ENTRADA	OPCIONES	
HZCAS330	HT (Sólo AC)	VLO	WT50 (5000 K)	WBD (120°)	120-277V	SB	(Sobreponer)
		XLO				90ARMJBOX	(Brazo a muro 90°)
		LO				25SUPPORT	(Punta de poste 25°)
		MO					
		HO					
		VHO					

Ejemplo: HZCAS330HTLOWT50120-277V

Descripción: Castex 330, solo AC, 80W, 5000K, 120-277V

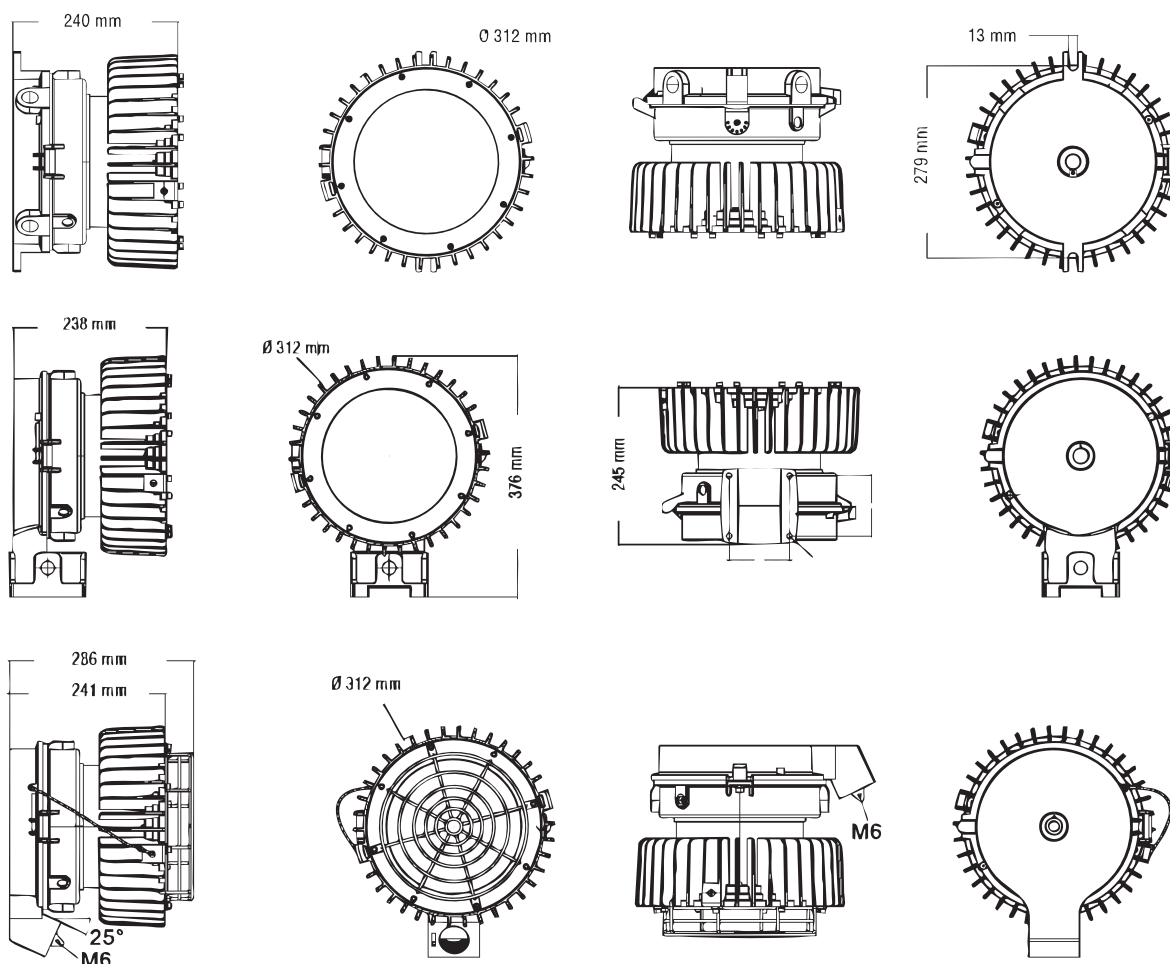
■ TABLA DE ENERGÍA

MODELO	EFICACIA	POTENCIA DE CONSUMO	FLUJO LUMINOSO (LM)	TEMPERATURA DE COLOR	IRC	HORAS DE VIDA
HZCAS330HTVLOWT50120-277V	138 lm/W	40 W	5 523 lm	5000K	>80	>50 000 L70
HZCAS330HTXLOWT50120-277V	142 lm/W	60 W	8 520 lm	5000K	>80	>50 000 L70
HZCAS330HTLOWT50120-277V	114 lm/W	80 W	9 105 lm	5000K	>80	>50 000 L70
HZCAS330HTMOWT50120-277V	131 lm/W	100 W	13 112 lm	5000K	>80	>50 000 L70
HZCAS330HTHOWT50120-277V	143 lm/W	150 W	21 444 lm	5000K	>80	>50 000 L70
HZCAS330HTVHOWT50120-277V	139 lm/W	200 W	27 889 lm	5000K	>80	>50 000 L70

■ PARAMETROS ELÉCTRICO

MODELO	POTENCIA DE CONSUMO	CORRIENTE A 120VAC	CORRIENTE A 277VAC	FRECUENCIA	VOLTAJE MODULO LED	CORRIENTE MÓDULO LED
HZCAS330HTVLO	40 W	0.33 A	0.14 A	50/60 Hz	48 VDC	750 mA
HZCAS330HTXLO	60 W	0.50 A	0.21	50/60 Hz	48 VDC	750 mA
HZCAS330HTLO	80 W	0.66 A	0.28 A	50/60 Hz	48 VDC	1 550 mA
HZCAS330HTMO	100 W	0.83 A	0.36 A	50/60 Hz	48 VDC	1 950 mA
HZCAS330HTHO	150 W	1.25 A	0.54 A	50/60 Hz	48 VDC	2 900 mA
HZCAS330HTVHO	200 W	1.66 A	0.72 A	50/60 Hz	48 VDC	3 450 mA

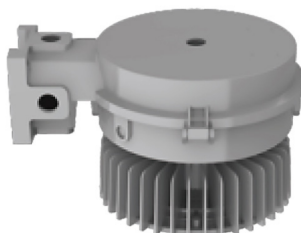
DIMENSIONES



MONTAJES



SOBREPONER A TECHO



SOBREPONER A MURO



A POSTE 25°