

LUMINARIO PARA ÁREAS CLASIFICADAS



CLASE I DIVISIÓN 2, GRUPOS A, B, C, D
CLASE II DIVISIÓN 1, GRUPOS E, F, G
CLASE II DIVISIÓN 2, GRUPOS F, G
CLASE III.

■ MONTAJE

Suspender, empotrar o sobreponer.

Para empotrar o suspender ordenar accesorios por separado (consultar información para ordenar).

■ DESCRIPCIÓN LUMINARIO

Luminario hermético de alta resistencia mecánica, aprobado para áreas clasificadas.

Cuerpo: aluminio fundido a presión, acabado con pintura epóxica color blanco aplicada por proceso electrostático.

Tornillería: de acero inoxidable SUS304.

Empaque: fluoro (teflón).

Difusor: policarbonato.

Curva de distribución: 120°.

■ EQUIPO ELÉCTRICO

LEDs: de última generación

Driver: de voltaje universal (100-277 V, 50/60 Hz), de AFP (>0.9), THD <20%.

Dimeable: 0-10 V.

Eficacia: hasta 130 lm/W.

Horas de vida: 50, 000 horas L70.

Batería de emergencia: 15 W, 90 minutos de respaldo, como opción al ordenar.

Supresor de picos: 10kA.

Temperatura de color: 5000K

■ TEMPERATURA DE OPERACIÓN AMBIENTE

-40°C a 50°C

■ CERTIFICACIONES

·IP66

·IK09

·NOM-003-SCFI

·UL 1598

·UL 1598A

■ APLICACIONES

Áreas peligrosas, ambientes marinos, áreas húmedas, alta temperatura y zonas con polvos y de alta vibración, refinería, muelles de carga de petróleo y gasolina, gasolineras, destilerías, minas, buques, plantas de fabricación de pintura, industria automotriz, etc.

■ GARANTÍAS

Con garantía de fábrica de 5 años, consulte términos y condiciones en la página web.

■ INFORMACIÓN PARA ORDENAR

MODELO	DIMENSION	OPERACIÓN	SALIDA	TEMPERATURA DE COLOR		VOLTAJE DE ENTRADA	OPCIONES	
HZCAS410	22 (2x2)	HT (Sólo AC)	LO	WT50	(5000 K)	120-277V	SB	(Sobreponer)
	24 (2x4)	SA (AC & EM)	MO				EMP	(Empotrar)
			HO				CR	(Cristal templado)

■ TABLA DE ENERGÍA

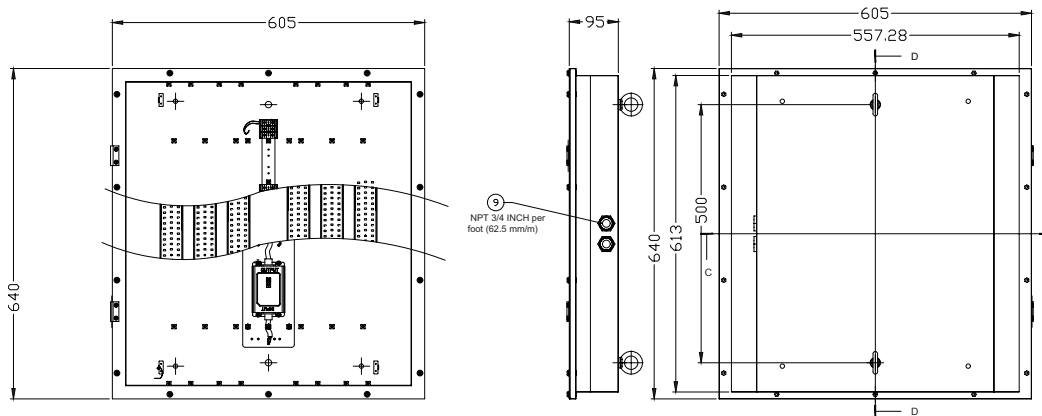
MODELO	EFICACIA	POTENCIA DE CONSUMO	FLUJO LUMINOSO	IRC	HORAS DE VIDA
2 FT					
HZCAS41022HTLOWT50120-277V	130 lm/W	40 W	5 200	>80	50 000, L70
HZCAS41022HTMOWT50120-277V	130 lm/W	60 W	7800	>80	50 000, L70
HZCAS41022HTHOWT50120-277V	130 lm/W	80 W	10 400	>80	50 000, L70
4 FT					
HZCA41024HTLOWT50120-277V	130 lm/W	100 W	13 000	>80	50 000, L70
HZCAS41024HTMOWT50120-277V	130 lm/W	150 W	19 500	>80	50 000, L70
HZCAS41024HTHOWT50120-277V	130 lm/W	200 W	26 000	>80	50 000, L70

■ PARÁMETROS ELÉCTRICOS

MODELO	POTENCIA DE CONSUMO	CORRIENTE A 120VAC	CORRIENTE A 277VAC	FRECUENCIA
2x2				
HZCAS41022-HT-LO	40 W	0.33 A	0.14 A	50/60 Hz
HZCAS41022-HT-MO	60 W	0.50 A	0.21 A	50/60 Hz
HZCAS41022-HT-HO	80 W	0.66 A	0.28 A	50/60 Hz
2x4				
HZCAS41024-HT-LO	100 W	0.83 A	0.36A	50/60 Hz
HZCAS41024-HT-MO	150 W	1.25 A	0.54 A	50/60 Hz
HZCAS41024-HT-HO	200 W	1.66 A	0.72 A	50/60 Hz

DIMENSIONES

2 FT



4FT

