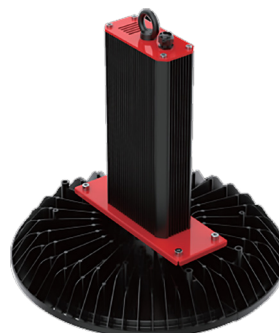


ALTAS TEMPERATURAS



■ MONTAJE

Suspender. Incluye gancho para montaje.
No incluye cadena.

■ DESCRIPCIÓN LUMINARIO

Cuerpo: aluminio inyectado a presión, resistente a la corrosión. Esmaltado mediante proceso electros-tático con pintura acrílica en polvo termoendurecible color negro como estándar.

Difusor: de policarbonato retardante a la flama.

Curva de distribución: 120° (WBD) como estándar. Disponible en 90° (MWD), 60° (MBD) y 30° (MND) como opción al ordenar.

■ EQUIPO ELÉCTRICO

Fuente de poder: driver electrónico multivoltaje (120-277VAC, 50/60 Hz), AFP de (>0.95). Disponible en 200-480V como opción al ordenar.

Dimeable: de 1-10V como estándar (especificar al ordenar para sustituir con cableado adecuado).

Eficacia: hasta 135 lm/W.

Temperatura de color: 4000K como estándar. Disponible en 3000K como opción al ordenar.

■ CERTIFICACIONES

- IP65 / IK10
- NOM

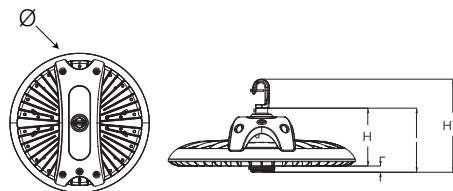
■ TEMPERATURA DE OPERACIÓN AMBIENTE: -40°C a 65°C.

■ APLICACIONES

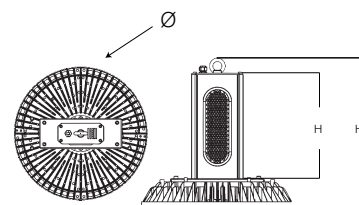
Instalación de alto montaje en interiores, o exteriores bajo techo. Almacenes, fábricas, estadios, gimnasios, centros comerciales, centros de distribución y logística.

■ GARANTÍAS

Con garantía de fábrica de 5 años, consulte términos y condiciones en la página web.



POTENCIA	Ø	H	H1
100W - 200W	420 mm	130 mm	208 mm



POTENCIA	Ø	H	H1
300W	420 mm	134 mm	444 mm
400W	480 mm	134 mm	473 mm

INFORMACIÓN PARA ORDENAR

MODELO		OPERACIÓN		SALIDA		TEMPERATURA DE COLOR		DISTRIBUCIÓN		VOLTAJE DE ENTRADA	
NVX		HT	(Sólo AC)	VLO	WT30	(3000 K)		MND	(30°)		120-277V
				LO	WT40	(4000 K)		MBD	(60°)		200-480V
				MO	WT50	(5000 K)		MWD	(90°)		
				HO				WBD	(120°)		
VHO											

Ejemplo: NVXHTMOWT50WBD120-277V
Descripción: Sólo AC, 200W, 5000K, Distribución 120°, 120-277V

TABLA DE ENERGÍA

MODELO	EFICACIA	POTENCIA DE CONSUMO	FLUJO LUMINOSO	IRC	TEMPERATURA DE COLOR	DSITRIBUCIÓN	HORAS DE VIDA
NVXHTVLOWT30WBD120-277V	127 lm/W	100W	12 791	>70	3000K	120°	54 000 L70
NVXHTVLOWT40WBD120-277V	131 lm/W	100W	13 187	>70	4000K	120°	54 000 L70
NVXHTVLOWT50WBD120-277V	135 lm/W	100W	13 595	>70	5000K	120°	54 000 L70
NVXHTLOWT30WBD120-277V	134 lm/W	150W	20 150	>70	3000K	120°	54 000 L70
NVXHTLOWT40WBD120-277V	138 lm/W	150W	20 773	>70	4000K	120°	54 000 L70
NVXHTLOWT50WBD120-277V	142 lm/W	150W	21 416	>70	5000K	120°	54 000 L70
NVXHTMOWT30WBD120-277V	131 lm/W	200W	26 300	>70	3000K	120°	54 000 L70
NVXHTMOWT40WBD120-277V	135 lm/W	200W	27 113	>70	4000K	120°	54 000 L70
NVXHTMOWT50WBD120-277V	140 lm/W	200W	27 952	>70	5000K	120°	54 000 L70
NVXHHTOWT30WBD120-277V	134 lm/W	300W	40 365	>70	3000K	120°	54 000 L70
NVXHHTOWT40WBD120-277V	138 lm/W	300W	41 613	>70	4000K	120°	54 000 L70
NVXHHTOWT50WBD120-277V	143 lm/W	300W	42 901	>70	5000K	120°	54 000 L70
NVXHTVHOWT30WBD120-277V	127 lm/W	400W	50 780	>70	3000K	120°	54 000 L70
NVXHTVHOWT40WBD120-277V	131 lm/W	400W	52 350	>70	4000K	120°	54 000 L70
NVXHTVHOWT50WBD120-277V	135 lm/W	400W	53 970	>70	5000K	120°	54 000 L70

■ PARÁMETROS ELÉCTRICOS

MODELO	POTENCIA DE CONSUMO	CORRIENTE A 120VAC	CORRIENTE A 277VAC	FRECUENCIA	VOLTAJE MODULO LED	CORRIENTE MÓDULO LED
NVXHTVLO	100W	0.83 A	0.36 A	50/60 Hz	45.85 V	4.9 A
NVXHTLO	150W	1.25 A	0.54 A	50/60 Hz	45.85 V	9.8 A
NVXHTMO	200W	1.6 A	0.72 A	50/60 Hz	45.85 V	14.7 A
NVXHTHO	300W	2.5 A	1.08 A	50/60 Hz	45.85 V	19.6 A
NVXHTVHO	400W	3.3 A	1.4 A	50/60 Hz	45.85 V	24.5 A

■ ACCESORIOS SE ORDENAN POR SEPARADO

CÓDIGO	DESCRIPCIÓN
NVXFLTKIT	HORQUILLA

■ SISTEMA DE CONTROL DE ILUMINACIÓN

