



■ MONTAJE

Horquilla (incluida) de pintura electroforética + pintura electrostática. La horquilla permite girar el luminario hasta 270°.

Bracket con ménsula para brazo (se ordena por separado).

■ DESCRIPCIÓN LUMINARIO

Cuerpo: fundición de aluminio, resistente a la corrosión, esmaltado mediante proceso electrostático con pintura acrílica en polvo. Se aplica una capa de pintura electroforética adicional. El luminario pasa por procedimientos antioxidantes, fosfatación, pulverización. Sin tornillería en la superficie.

Módulos LED dirigibles: rotan hasta +30°. Cada módulo puede ser reemplazado manualmente.

Soporte para módulos: fabricado con placa de acero de alta calidad, frío comercial (SPCC).

Láser apuntador: opción como accesorio.

Óptica: de policarbonato resistente al impacto.

Curva de distribución: 120° (WBD) como estándar. Disponible en 30° (MND), 60° (MBD), 90° (MWD) como opción al ordenar.

Peso: 6 kg (250 W), 20 kg (500W), 27 kg (750W), 34 kg (1000W), 34 kg (1250W).

■ EQUIPO ELÉCTRICO

Driver: electrónico dimeable multivoltaje (120-277V, 50/60 Hz) de AFP(>0.95), THD <15%.

Nota: Disponible en 200-480V bajo pedido (ver información para ordenar).

Eficacia: hasta 136 lm/W.

Eficiencia: >90%.

Dimeable: 0-10V.

Distorsión de armónicas: <15%. Supresor de picos: 10kA.

Temperatura de color: 5000K como estándar. Disponible en 3000K como opción al ordenar.

■ CERTIFICACIONES

- IP66 / IK08
- NOM
- UL ML
- 3G VIBRATION RATED

■ TEMPERATURA DE OPERACIÓN AMBIENTE HT (Sólo AC): -30°C a 40°C.

■ APLICACIONES

Para instalaciones deportivas como estadios y campos; puertos, patio de maniobras, construcción, carreteras, vialidades, aeropuertos, reclusorios, superpostes.

■ GARANTÍA

Con garantía de fábrica de 5 años, consulte términos y condiciones en la página web.

■ INFORMACIÓN PARA ORDENAR

Modelo		Operación		Salida	Temperatura de Color		Distribución		Voltaje de Entrada	Opciones	
PW	HT	(Sólo AC)	VLO	WT30	(3000K)	MND	(30°)	120-277V	LDADFL	(Apuntador láser)	
			LO	WT50	(5000K)	MBD	(60°)	200-480V	LBFFL	(Deflector individual)	
			MO			MWD	(90°)		STRBRKTFL	(Bracket con ménsula para brazo)	
			HO			WBD	(120°)			FC	(Fotocelda)
			VHO			VND	(10°)				

Ejemplo: PWHTVLOWT50WBD120-277V
Descripción: Sólo AC, 250W, 5000K, Distribución 120°, 120-277V

■ TABLA DE ENERGÍA

MODELO	EFICACIA	POTENCIA DE CONSUMO	FLUJO LUMINOSO	TEMPERATURA DE COLOR	IRC	HORAS DE VIDA
PWHTVLOWT30WBD120-277V	121 lm/W	250 W	30 397 lm	3000K	>70	50 000 (L70)
PWHTVLOWT50WBD120-277V	129 lm/W	250 W	32 338 lm	5000K	>70	50 000 (L70)
PWHTLOWT30WBD120-277V	125 lm/W	500 W	62 731 lm	3000K	>70	50 000 (L70)
PWHTLOWT50WBD120-277V	133 lm/W	500 W	66 735 lm	5000K	>70	50 000 (L70)
PWHTMOWT30WBD120-277V	123 lm/W	750 W	92 278 lm	3000K	>70	50 000 (L70)
PWHTMOWT50WBD120-277V	130 lm/W	750 W	98 168 lm	5000K	>70	50 000 (L70)
PWHTHOWT30WBD120-277V	123 lm/W	1000 W	123 086 lm	3000K	>70	50 000 (L70)
PWHTHOWT50WBD120-277V	131 Lm/W	1000 W	130 942 lm	5000K	>70	50 000 (L70)
PWHTVHOWT30WBD120-277V	128 lm/W	1250 W	160 568 lm	3000K	>70	50 000 (L70)
PWHTVHOWT50WBD120-277V	137 Lm/W	1250 W	170 817 lm	5000K	>70	50 000 (L70)

■ PARÁMETROS ELÉCTRICOS

MODELO	POTENCIA DE CONSUMO	CORRIENTE A 120VAC	CORRIENTE A 277VAC	FRECUENCIA	VOLTAJE MODULO LED	CORRIENTE MÓDULO LED
PWHTVLO	250 W	2.08 A	0.90 A	50/60 Hz	45.85 V	4.9 A
PWHTLO	500 W	4.16 A	1.80 A	50/60 Hz	45.85 V	9.8 A
PWHTMO	750 W	6.25 A	2.7 A	50/60 Hz	45.85 V	14.7 A
PWHTHO	1000 W	8.3 A	3.6 A	50/60 Hz	45.85 V	19.6 A
PWHTVHO	1250 W	10.41 A	4.5 A	50/60 Hz	45.85 V	24.5 A

■ ACCESORIOS (SE ORDENAN POR SEPARADO)



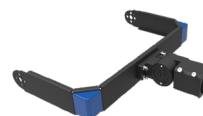
LDADFL
APUNTADOR LÁSER



LBFFL
DEFLECTOR INDIVIDUAL

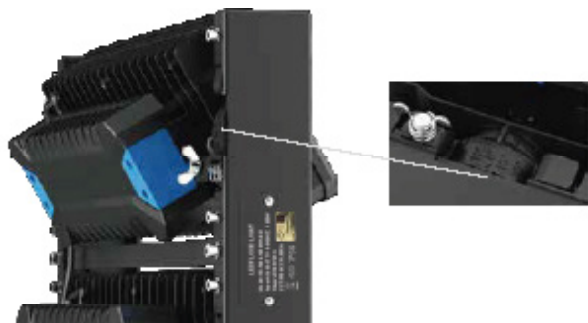


STRBRKTFL
BRACKET CON MÉNSULA PARA
BRAZO



(SÓLO DISPONIBLE EN POTENCIAS DE
250W A 750W)

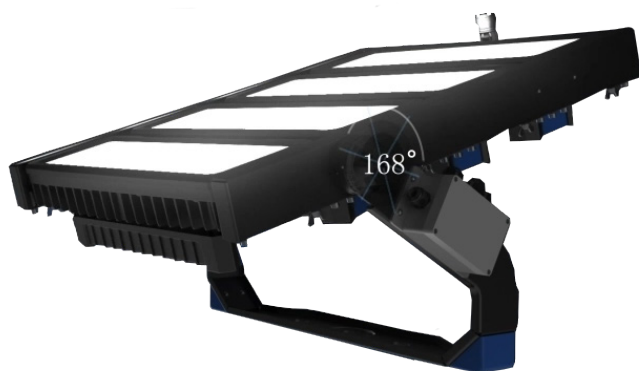
■ CARACTERÍSTICAS



MÓDULOS CON ROTACIÓN INDIVIDUAL (+ 30°)



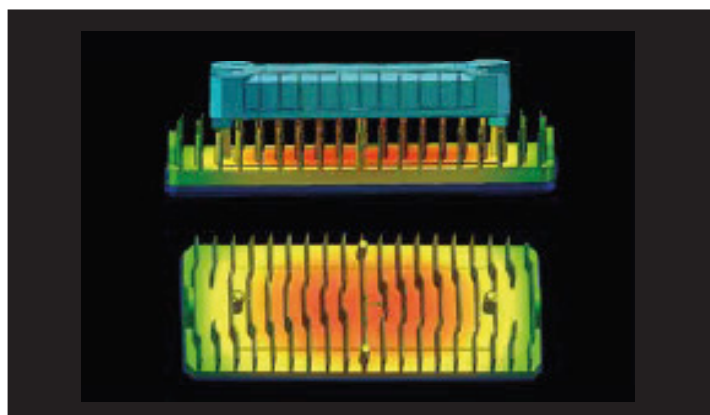
MÓDULOS INDIVIDUALES REEMPLAZABLES



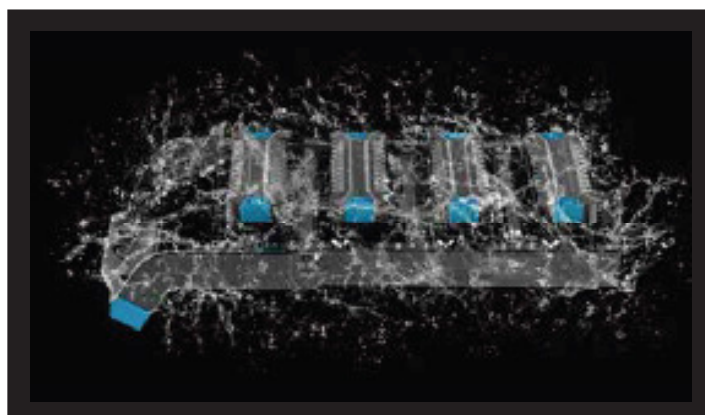
ROTACIÓN DEL LUMINARIO CON HORQUILLA



MÓDULOS DIRIGIBLES



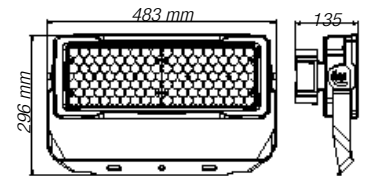
PROTECCIÓN TÉRMICA



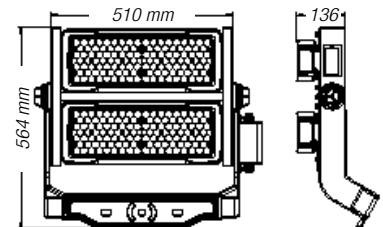
PROTECCIÓN IP66

■ CONFIGURACIONES

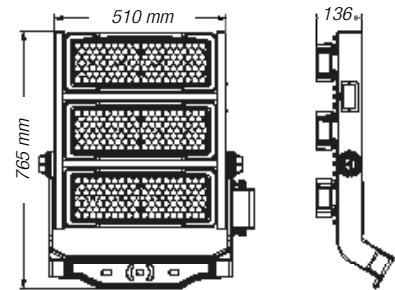
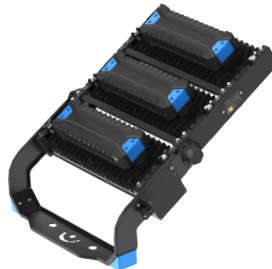
250W



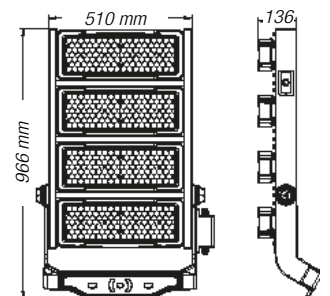
500W



750W



1000W



1250W

