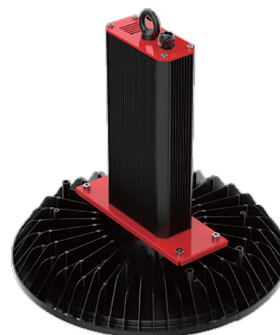


NUVOLA EXTREME



ALTAS TEMPERATURAS



■ MONTAJE

Suspender. Incluye gancho para montaje.

No incluye cadena.

■ DESCRIPCIÓN LUMINARIO

Cuerpo: aluminio inyectado a presión, resistente a la corrosión. Esmaltado mediante proceso electrostático con pintura acrílica en polvo termoendurecible color negro como estándar.

Difusor: de policarbonato retardante a la flama.

Curva de distribución: 120° (WBD) como estándar. Disponible en 90° (MWD), 60° (MBD) y 30° (MND) como opción al ordenar.

■ EQUIPO ELÉCTRICO

Fuente de poder: driver electrónico multivoltaje (120-277VAC, 50/60 Hz), AFP de (>0.95).

Disponible en 200-480V como opción al ordenar.

Dimeable: de 1-10V como estándar (especificar al ordenar para sustituir con cableado adecuado).

Eficacia: hasta 143 lm/W.

Temperatura de color: 4000K como estándar. Disponible en 3000K como opción al ordenar.

■ CERTIFICACIONES

- IP65 / IK10
- NOM

■ TEMPERATURA DE OPERACIÓN AMBIENTE:

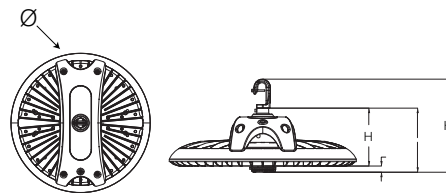
-40°C a 65°C.

■ APLICACIONES

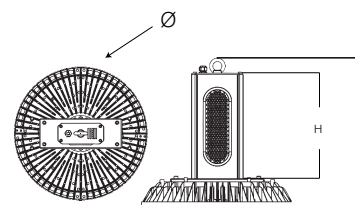
Instalación de alto montaje en interiores, o exteriores bajo techo. Almacenes, fábricas, estadios, gimnasios, centros comerciales, centros de distribución y logística.

■ GARANTÍAS

Con garantía de fábrica de 5 años, consulte términos y condiciones en la página web.



POTENCIA	Ø	H	H1
100W - 200W	420 mm	130 mm	208 mm



POTENCIA	Ø	H	H1
300W	420 mm	134 mm	444 mm
400W	480 mm	134 mm	473 mm

■ INFORMACIÓN PARA ORDENAR

MODELO	OPERACIÓN	SALIDA	TEMPERATURA DE COLOR			DISTRIBUCIÓN		VOLTAJE DE ENTRADA
NVX	HT (Sólo AC)	VLO	WT30	(3000 K)	MND	(30°)	120-277V	
		LO	WT40	(4000 K)	MBD	(60°)	200-480V	
		MO	WT50	(5000 K)	MWD	(90°)		
		HO			WBD	(120°)		
		VHO						

Ejemplo: NVXHTMOWT50WBD120-277V

Descripción: Sólo AC, 200W, 5000K, Distribución 120°, 120-277V

■ TABLA DE ENERGÍA

MODELO	EFICACIA	POTENCIA DE CONSUMO	FLUJO LUMINOSO	IRC	TEMPERATURA DE COLOR	DSITRIBUCIÓN	HORAS DE VIDA
NVXHTVLOWT30WBD120-277V	127 lm/W	100W	12 791	>70	3000K	120°	54 000 L70
NVXHTVLOWT40WBD120-277V	131 lm/W	100W	13 187	>70	4000K	120°	54 000 L70
NVXHTVLOWT50WBD120-277V	135 lm/W	100W	13 595	>70	5000K	120°	54 000 L70
NVXHTLOWT30WBD120-277V	134 lm/W	150W	20 150	>70	3000K	120°	54 000 L70
NVXHTLOWT40WBD120-277V	138 lm/W	150W	20 773	>70	4000K	120°	54 000 L70
NVXHTLOWT50WBD120-277V	142 lm/W	150W	21 416	>70	5000K	120°	54 000 L70
NVXHTMOWT30WBD120-277V	131 lm/W	200W	26 300	>70	3000K	120°	54 000 L70
NVXHTMOWT40WBD120-277V	135 lm/W	200W	27 113	>70	4000K	120°	54 000 L70
NVXHTMOWT50WBD120-277V	140 lm/W	200W	27 952	>70	5000K	120°	54 000 L70
NVXHTHOWT30WBD120-277V	134 lm/W	300W	40 365	>70	3000K	120°	54 000 L70
NVXHTHOWT40WBD120-277V	138 lm/W	300W	41 613	>70	4000K	120°	54 000 L70
NVXHTHOWT50WBD120-277V	143 lm/W	300W	42 901	>70	5000K	120°	54 000 L70
NVXHTVHOWT30WBD120-277V	127 lm/W	400W	50 780	>70	3000K	120°	54 000 L70
NVXHTVHOWT40WBD120-277V	131 lm/W	400W	52 350	>70	4000K	120°	54 000 L70
NVXHTVHOWT50WBD120-277V	135 lm/W	400W	53 970	>70	5000K	120°	54 000 L70

■ PARÁMETROS ELÉCTRICOS

MODELO	POTENCIA DE CONSUMO	CORRIENTE A 120VAC	CORRIENTE A 277VAC	FRECUENCIA	VOLTAJE MÓDULO LED	CORRIENTE MÓDULO LED
NVXHTVLO	100W	0.83 A	0.36 A	50/60 Hz	45.85 V	4.9 A
NVXHTLO	150W	1.25 A	0.54 A	50/60 Hz	45.85 V	9.8 A
NVXHTMO	200W	1.6 A	0.72 A	50/60 Hz	45.85 V	14.7 A
NVXHTHO	300W	2.5 A	1.08 A	50/60 Hz	45.85 V	19.6 A
NVXHTVHO	400W	3.3 A	1.4 A	50/60 Hz	45.85 V	24.5 A

■ ACCESORIOS SE ORDENAN POR SEPARADO

CÓDIGO	DESCRIPCIÓN
NVXFLTKIT	HORQUILLA

■ SISTEMA DE CONTROL DE ILUMINACIÓN



CONTROL DE LUMINARIOS

